

(会社名) 百分率貸借対照表

| 資産 | | 負債・純資産 | |
|----------|--------|--------|--------|
| 項目 | 構成比(%) | 項目 | 構成比(%) |
| 流動資産 | 63.66% | 負債 | 9.38% |
| 当座資産 | 53.00 | 流動負債 | 8.19% |
| その他流動資産 | 10.66 | 固定負債 | 1.09% |
| 有形固定資産 | 0.96 | 純資産 | 90.72% |
| 無形固定資産 | 4.12 | 株主資本 | 88.59% |
| 投資その他の資産 | 31.36 | | |
| 合計 | 100% | 合計 | 100% |

- 根拠の教値(%)は新株予約権 詳細被控差額等
1. 債権者の負債外ツバ。内分の口、返済義務が100%か? マスの大抵
 2. 流動資産63%、固定資産36%運用して、流動資産が双い。
 3. 金融投資を重視している。← 根拠何?
 4. 流動負債は8.19%、流動資産は63.66%故の倍55% 支払資金の
 5. 固定資産が非常に少なく、純資産9割を占めている。有形無形固定資産が少い。 あり、問題あり
- 36.34%に支那

(会社名)

百分率損益計算書

| 費用 | | 収益 | |
|--------------|------------------------------|---------------------------------|-------------------------------|
| 項目 | 構成比(%) | 項目 | 構成比(%) |
| 営業費用 | 86.18 75.90% | 営業収益 | 100.00% |
| 営業外費用 | 0.49 0.76% | 電気通信事業 と 附帯事業の 合計に別にか? | |
| 特別損失 | 3.04% 15.96% | 特別 収益 | 0.09% |
| 法人税および事業税 | 4.19% 6.2% | 営業外収 益 | 0.72 10.37% |
| 等合計 当期純利益 | 6.89% | | |
| 合計 | 100.77 99.18 % | 合計 | 100.78 100.78 % |

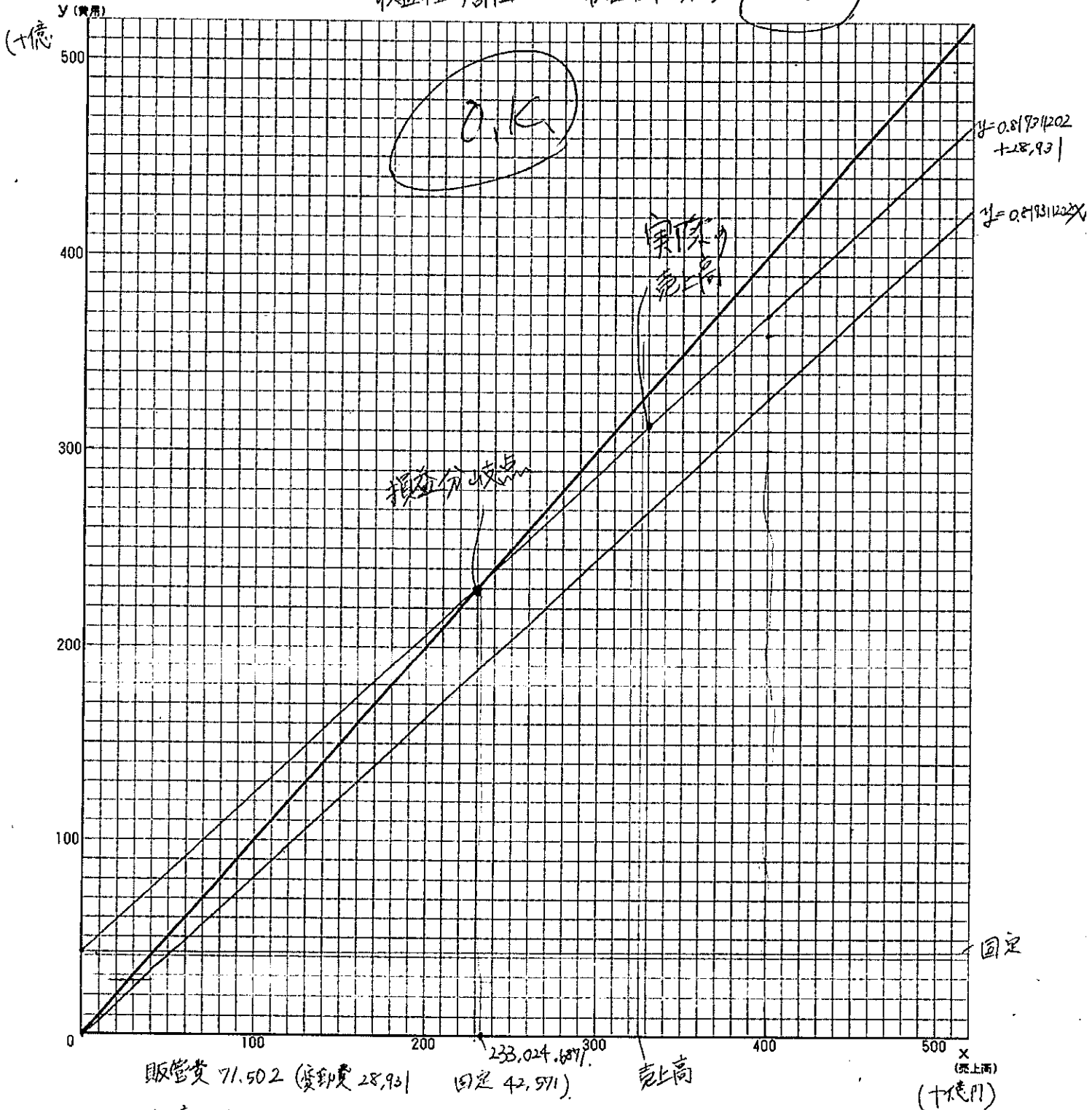
~特徴~

- ✓ ① 当期純利益を計上している。
- ✗ ② 収益を100%とすると特別~~収益~~が0.09%、営業外収~~益~~が10.37%である。
- ✓ ③ 費用として重視すべきは営業費用、次に特別損失である。
- ✗ ④ 営業費用に着目すべきである。
何のために?

損益分岐点の売上高, 233,024,6871 百万円

損益分岐点比率 64.44%

収益性の評価 収益性は対比により評価できる。



販管費 71,502 (変動費 28,931 固定 42,571)

売上高 361,604

売上原価 266,612

変動率 $(266,612 + 28,931) \div 361,604$

$= 0.817311202$

36,924,4808

$42,571 \div (1 - 0.817311202)$

$= 42,571 \div 0.182688798$

$= 233,024,6871$